



**RADIO FRANCE  
INTERNATIONALE**

**PARRAINAGE  
2025**

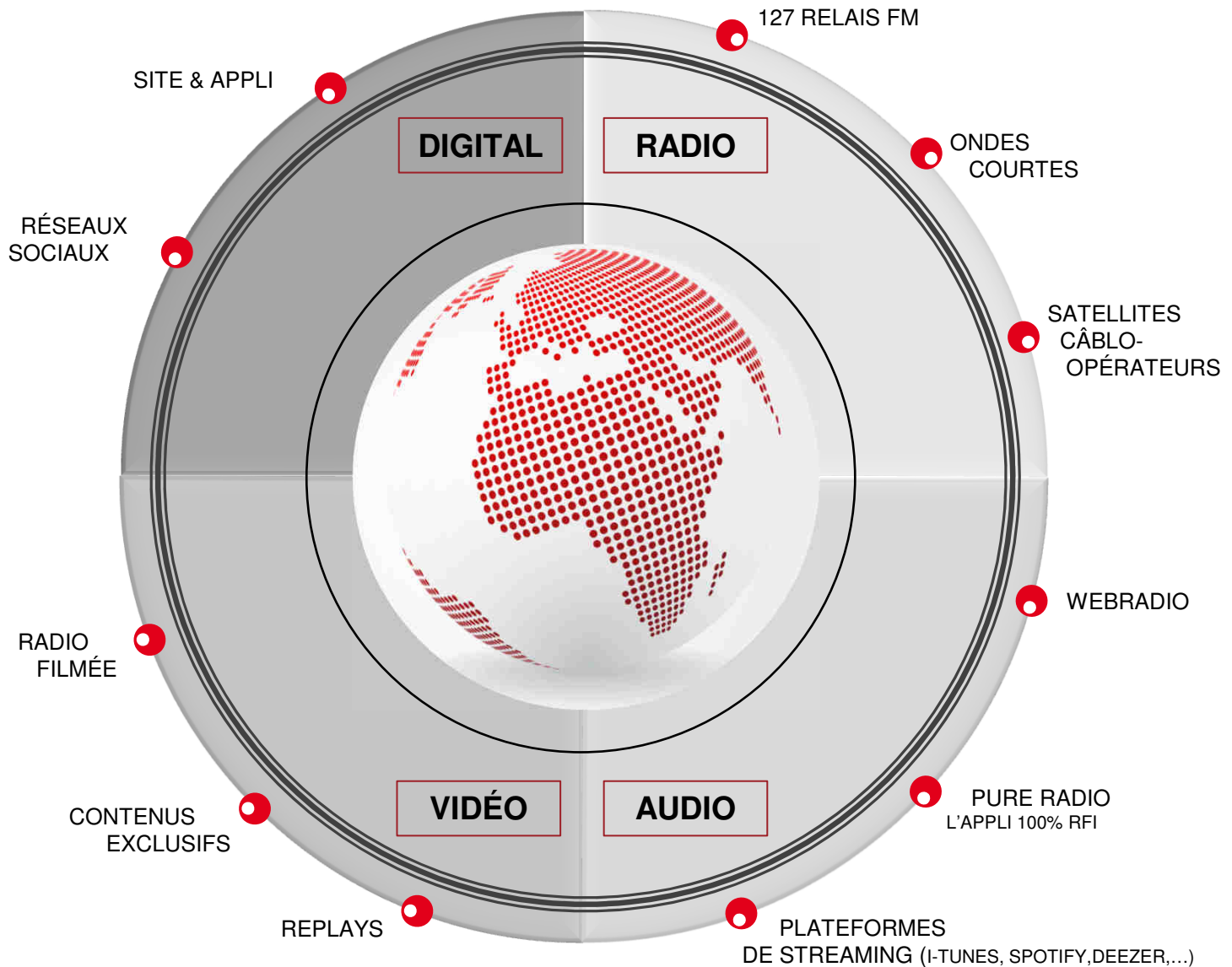
---

Associez-vous à  
une radio mondialement connue



# UNE OFFRE CROSS-MÉDIA

UNE PRÉSENCE SUR TOUS LES POINTS DE CONTACTS



**RADIO • AUDIO • VIDÉO • DIGITAL**

---

**DIFFÉRENCIEZ-VOUS EN VOUS ASSOCIANT À RFI**

**MAGAZINES**

- **DÉCRYPTAGE / ACTUALITÉ**
- **CULTURE / DIVERTISSEMENT**

**CHRONIQUES**

- **DÉCRYPTAGE / ACTUALITÉ**
- **CULTURE / DIVERTISSEMENT**

# MAGAZINES

## DÉCRYPTAGE / ACTUALITÉ

Emissions	Thèmes	Journalistes	Diffusions	Tarifs HT Parrainage   Mois
8 milliards de voisins		Emmanuelle Bastide	Lundi - Vendredi	11 700 €
Priorité santé		Caroline Paré	Lundi - Vendredi	11 700 €
Appels sur l'actualité		Juan Gomez	Lundi - Vendredi	19 800 €
Radio Foot Internationale		Annie Gasnier	Lundi - Vendredi	23 400 €
Autour de la question		Caroline Lachowski	Lundi et Mardi	9 360 €
C'est pas du vent		Anne-Cécile Bras	Mercredi - Vendredi	14 040 €
La marche du monde		Valérie Nivelon	Samedi	2 340 €
Les dessous de l'infox		Sophie Malibeaux	Vendredi	2 340 €
Eco d'ici, éco d'ailleurs		Bruno Faure	Samedi	4 680 €
Mondial sports		RFI sports	Samedi - Dimanche	4 680 €

## 8 MILLIARDS DE VOISINS



Emploi des jeunes, entrepreneuriat, créativité, urbanisation, relations hommes/femmes : comment évoluent nos modes de vie et nos sociétés dans le monde ? Chaque jour, nos auditeurs, citoyens, usagers et consommateurs s'expriment et dialoguent avec nos invités, acteurs de la société civile. Une fois par semaine, l'émission est consacrée à l'éducation. Régulièrement, nous donnons la parole à la jeunesse sur le continent africain, avec des débats et des conseils pratiques pour réaliser des projets professionnels.

**Avec Emmanuelle Bastide**

SEMAINE

Du lundi au vendredi

10h10 TU - 48 minutes

Rediffusion à 2h10 TU du  
mardi au samedi

120 citations / mois

40 citations de 5 secondes en pré-générique

40 citations de 10 secondes en post-générique

40 bandes annonces avec mention du parrain

**Forfait mensuel : 11 700 € HT**

## PRIORITÉ SANTÉ

Être en bonne santé est un besoin universel.

**Caroline Paré** reçoit en direct des spécialistes pour faire le point sur l'actualité médicale dans le monde. Le but : faire de la prévention auprès du grand public, l'informer sur ses droits, sur les traitements et les moyens d'y accéder.



**Parrainé en 2025**

SEMAINE

Du lundi au vendredi

09h10 TU - 48 minutes

Rediffusion à 01h10 TU  
du mardi au samedi

120 citations / mois

40 citations de 5 secondes en pré-générique

40 citations de 10 secondes en post-générique

40 bandes annonces avec mention du parrain

**Forfait mensuel : 11 700 € HT**



## APPELS SUR L'ACTUALITÉ

Le rendez-vous interactif des auditeurs de RFI. Tous les jours, de 08h10 à 09h00 TU, **Juan Gomez** ouvre l'antenne aux auditeurs qui réagissent à l'actualité internationale. L'émission est à la fois un lieu de décryptage de l'information grâce aux questions à la rédaction, mais aussi un lieu de débat où s'échangent idées et réflexions en provenance des cinq continents.

Du lundi au vendredi  
08h10 TU - 48 minutes

20 citations de 5 secondes en pré-générique  
20 citations de 10 secondes en post-générique  
40 bandes annonces avec mention du parrain

**Forfait mensuel : 19 800 € HT**

**Parrainé en 2025**

## RADIO FOOT INTERNATIONALE

Pour aller plus loin autour d'un sport qui passionne la planète entière, au-delà des résultats, enjeux, analyses, l'émission reviendra aussi sur certains matchs, joueurs, vedettes actuelles et anciennes gloires, sur des événements mémorables, des faits marquants et jamais loin de l'actualité du moment.

**Avec Annie Gasnier**



SEMAINE  
Du lundi au vendredi  
16h10 TU - 48 minutes  
Rediffusion à 21h10 TU

120 citations / mois  
40 citations de 5 secondes en pré-générique  
40 citations de 10 secondes en post-générique  
40 bandes annonces avec mention du parrain

**Forfait mensuel : 23 400 € HT**

## AUTOUR DE LA QUESTION

C'est une émission qui fait le tour à 360° et de façon ludique de toutes les questions qui se posent aujourd'hui dans nos sociétés en pleine mutation : questions de science, de société, de technologie, de psychologie, d'écologie ou d'économie... **Caroline Lachowski** prend le temps de développer un sujet par émission pour faire passer un message, compréhensible pour tous les auditeurs.



### SEMAINE

Du lundi & mardi

14h10 TU – 48 minutes

Rediffusion à 23h10 TU

16 citations de 5 secondes en pré-générique  
16 citations de 10 secondes en post-générique  
12 bandes annonces avec mention du parrain

**Forfait mensuel : 9 360 € HT**

## C'EST PAS DU VENT



Jamais une espèce vivante n'a eu sur la Terre autant d'impact que l'Homme. Aujourd'hui, le monde prend conscience que nos modes de développement ne sont pas durables et que nous allons devoir profondément changer notre rapport à la nature pour préserver la vie sur terre.

**Anne-Cécile Bras** vous propose de rendre compte de cette actualité sur tous les continents, pour décrypter les avancées ou les reculs de nos actions face à notre environnement en devenir.

60 citations / mois

### SEMAINE

Mercredi à vendredi

14h10 TU – 48 minutes

Rediffusion à 23h10 TU

24 citations de 5 secondes en pré-générique  
24 citations de 10 secondes en post-générique  
12 bandes annonces avec mention du parrain

**Forfait mensuel : 14 040 € HT**

## LA MARCHÉ DU MONDE

Chaque semaine, La marche du monde vous propose de découvrir l'histoire de nos sociétés contemporaines. Sur les cinq continents, nous recherchons des témoignages, mais aussi des archives radiophoniques et musicales, pour revivre les événements et les mouvements qui éclairent l'actualité.

**Avec Valérie Nivelon**

WEEK-END  
Samedi & Dimanche

14h10 TU – 48 minutes 30''  
Rediffusion à 00h10 TU le dimanche

24 citations / mois

8 citations de 5 secondes en pré-générique  
8 citations de 10 secondes en post-générique  
8 bandes annonces avec mention du parrain

**Forfait mensuel : 2 340 € HT**



## LES DESSOUS DE L'INFOX

Repérer le faux dans l'info, ce n'est pas toujours facile. Sur RFI, on vous aide à y voir plus clair. Chaque vendredi, en compagnie de tous ceux qui traquent l'infox, l'observent et l'analysent, au plus près.

**Avec Sophie Malibeaux**

SEMAINE  
Vendredi

17h30 TU – 28 minutes

16 citations / mois

4 citations de 5 secondes en pré-générique  
4 citations de 10 secondes en post-générique  
8 bandes annonces avec mention du parrain

**Forfait Mensuel : 2 340 € HT**





## ÉCO D'ICI, ÉCO D'AILLEURS

Chaque samedi, **Bruno Faure** ouvre les grands dossiers de l'actualité économique française, africaine et internationale. Avec les spécialistes du service Économie de RFI et les meilleurs experts, il identifie les lignes de force de la vie économique mondiale. La globalisation, l'émergence du continent africain, les mutations technologiques, les crises internationales et leur impact sur les situations économiques locales et sur les populations sont au programme d'Eco d'ici, éco d'ailleurs.



### Parrainé en 2025

WEEK-END  
Samedi

10h10 TU - 48 minutes  
Rediffusion à 23h10

8 citations de 5 secondes en pré-générique  
8 citations de 10 secondes en post-générique  
8 bandes annonces avec mention du parrain

**Forfait mensuel : 4 680 € HT**

## MONDIAL SPORTS

**Mondial Sports**, tous les exploits sportifs aux quatre coins du globe ! Le week-end, **Hugo Moissonnier** met à l'honneur les grands thèmes, les grands événements et les grands personnages du sport international. Invités, reportages, discussions : à chaque numéro, ses 48 minutes, son sujet et son casting sur-mesure.

24 citations / mois

8 citations de 5 secondes en pré-générique  
8 citations de 10 secondes en post-générique  
8 bandes annonces avec mention du parrain

**Forfait mensuel : 4 680 € HT**

WEEK-END  
Samedi & Dimanche

16h10 TU - 48 minutes

# MAGAZINES

## CULTURE / DIVERTISSEMENT

Emissions	Thèmes	Journalistes	Diffusions	Tarifs HT
				Parrainage   Mois
Atelier des médias		Steven Jambot	Dimanche	4 680 €
Couleurs tropicales		Claudy Siar	Lun - Ven	11 700 €
De vive(s) voix		Pascal Paradou	Lundi - Jeudi	9 360 €
En sol majeur		Yasmina Chouaki	Sam - Dim	4 680 €
L'épopée des musiques noires		Joe Farmer	Sam - Dim	4 680 €
Le gout du monde		Clémence Denavit	Sam - Dim	4 680 €
Légendes urbaines		Juliette Fievet	Sam - Lundi	2 340 €
Littérature sans frontière		Catherine Fruchon-Toussaint	Vendredi	2 340 €
Musiques du monde		Laurence Aloir	Sam - Dim	4 680 €
Si loin si proche		Céline Develay Mazurelle	Dimanche	2 340 €
Tous les cinémas du monde		Elisabeth Lequeret	Samedi	2 340 €
Le pont des arts		Nathalie AMAR	Lun - Ven	11 700 €
Un jour au village		Kpénahi Traoré	Sam - Dim	4 680 €
Afrique, mémoires d'un continent		Elgas	Dimanche	5 580 €
Club RFI		Eric Amiens	Dimanche	2 340 €



## ATELIER DES MÉDIAS

L'atelier des médias est une émission d'entretiens et de reportages à l'écoute des r/évolutions des médias à l'ère numérique. Elle est présentée par **Steven Jambot** et réalisée par Simon Decreuze.

WEEK-END

Dimanche

11h10 TU - 19 minutes

Rediffusion le lundi à 00h10 TU

24 citations / mois

8 citations de 5 secondes en pré-générique

8 citations de 10 secondes en post-générique

8 bandes annonces avec mention du parrain

**Forfait mensuel : 4 680 € HT**

## COULEURS TROPICALES

C'est l'émission de musique afro de Radio France Internationale depuis 20 ans. C'est un moment festif, qui donne de la bonne humeur, toujours en interaction avec le public.

**Avec Claudy Siar**



SEMAINE

Du lundi au vendredi

20h10 TU – 48 minutes

Rediffusion à 00h10 TU du  
mardi au samedi

100 citations / mois

40 citations de 5 secondes en pré-générique

40 citations de 10 secondes en post-générique

20 bandes annonces avec mention du parrain

**Forfait mensuel : 11 700 € HT**



## DE VIVE(S) VOIX

De Vive(s) Voix » est une émission consacrée à la langue française dans le monde et aux cultures orales. Une émission consacrée à la langue écrite qui vit, s'adapte, se développe. Mais aussi une émission où la langue parlée, blablatée, tchatchée, déclamée et murmurée aura toute sa place.

Théâtre, slam, poésie sonore, contes, traditions orales...

**Avec Pascal Paradou**

SEMAINE  
Du lundi au jeudi

13h30 TU – 29 minutes

48 citations / mois

16 citations de 5 secondes en pré-générique  
16 citations de 10 secondes en post-générique  
16 bandes annonces avec mention du parrain

**Forfait mensuel : 9 360 € HT**

## EN SOL MAJEUR

En Sol Majeur joue la partition du métissage de façon ludique et musicale. Des personnalités (politique, culture, sport, sciences) de « double culture » nous font partager leur histoire jalonnée d'espérances, de combats, d'humiliations parfois, de rêves souvent. Le tout sous la houlette d'un programme musical signé par l'invité.

Une émission de **Yasmine Chouaki**



32 citations / mois

8 citations de 5 secondes en pré-générique  
8 citations de 10 secondes en post-générique  
16 bandes annonces avec mention du parrain

**Forfait mensuel : 4 680 € HT**

WEEK-END  
Samedi

15h10 TU - 48 minutes

Rediffusion dimanche à 23h10 TU



## L'ÉPOPÉE DES MUSIQUES NOIRES

À partir d'archives sonores, d'interviews d'artistes, de producteurs, de musicologues, **Joe Farmer** donne des couleurs aux musiques d'hier et d'aujourd'hui: Blues, Gospel, Negro Spirituals, Jazz, Rhythm & Blues, Soul, Funk, Rap, Reggae et Rock'n'Roll... Ce n'est pas seulement une émission musicale divertissante, elle est également politique, économique et sociale.

WEEK-END

Samedi & dimanche

Samedi à 13h30 TU – 29 minutes

Rediffusion à 21h30 TU dimanche

32 citations / mois

8 citations de 5 secondes en pré-générique

8 citations de 10 secondes en post-générique

16 bandes annonces avec mention du parrain

**Forfait mensuel : 4 680 € HT**

## LE GOÛT DU MONDE

C'est le rendez-vous culinaire de RFI. Chaque samedi, **Clémence Denavit** nous ouvre l'appétit avec une spécialité gustative du monde entier. Elle nous parle du lien de la cuisine, qui relie tout le monde, avec des traditions qui se perpétuent. Elle va à la rencontre des producteurs qui racontent une histoire, et disent tout d'une culture ou d'une pratique.



32 citations / mois

8 citations de 5 secondes en pré-générique

8 citations de 10 secondes en post-générique

16 bandes annonces avec mention du parrain

**Forfait mensuel : 4 680 € HT**

WEEK-END

Samedi & dimanche

Samedi à 20h30 TU – 29 minutes

Rediffusion dimanche à 11h30 TU



## LÉGENDES URBAINES

**Juliette Fievet** donne la parole aux grands acteurs des cultures urbaines mondiales. Ils sont les têtes d'affiches des genres musicaux les plus écoutés aujourd'hui mais sont parfois méconnus du grand public. Juliette Fievet fait découvrir la "face cachée" de ces artistes, derrière les clichés, les postures, et loin de l'actualité promotionnelle.

WEEK-END  
Samedi & lundi

Samedi à 11h30 TU - 19 minutes

Rediffusion à 2h30 TU le lundi\*

\* Citations offertes

32 citations / mois

8 citations de 5 secondes en pré-générique

8 citations de 10 secondes en post-générique

16 bandes annonces avec mention du parrain

**Forfait mensuel : 2 340 € HT**

## LITTÉRATURE SANS FRONTIÈRES

Parce que le livre ouvre sur le monde et que le monde se comprend par le livre, chaque semaine, le magazine littéraire de RFI reçoit un grand écrivain francophone ou étranger. Des reportages, des témoignages, des coups de cœur et un partenariat avec le magazine « Books » qui rend compte, chaque mois, des livres et des idées du monde entier.

Avec **Catherine Fruchon - Toussaint**



24 citations / mois

8 citations de 5 secondes en pré-générique

8 citations de 10 secondes en post-générique

8 bandes annonces avec mention du parrain

**Forfait mensuel : 2 340 € HT**

SEMAINE  
Vendredi

13h30 TU – 29 minutes

Rediffusion 00h30 TU le lundi\*

\* Citations offertes



## MUSIQUES DU MONDE

Chaque week-end, **Laurence Aloir** nous fait découvrir les musiques du monde avec des portraits, des entretiens, des sessions live au grand studio de RFI. Elle va à la rencontre de ceux qui font la musique dans leur pays.

WEEK-END  
Samedi & Dimanche

20h10 TU – 48 minutes  
Rediffusion à 01h10 TU le  
dimanche et le lundi

48 citations / mois

16 citations de 5 secondes en pré-générique  
16 citations de 10 secondes en post-générique  
16 bandes annonces avec mention du parrain

**Forfait mensuel : 4 680 € HT**

## SI LOIN SI PROCHE

Le rendez-vous des voyages de RFI produit par **Céline Develay-Mazurelle** et réalisé par Laure Allary. Récits radiophoniques et reportages au long cours, pour se faire la malle et voir le monde avec les oreilles.



WEEK-END  
Dimanche

13h10 TU - 48 minutes  
1ère diffusion à 02h10 TU\*

24 citations / mois

8 citations en pré-générique de 5 secondes  
8 citations en post-générique de 10 seconds  
8 bandes annonces avec mention du parrain

**Forfait mensuel : 2 340 € HT**

\* Citations offertes



## TOUS LES CINÉMAS DU MONDE

Le magazine cinéma de RFI. Chaque semaine, **Élisabeth Lequeret et Sophie Torlotin** vous font découvrir l'actualité du cinéma sur tous les continents.

WEEK-END  
Samedi

15h10 TU – 48 minutes

16 citations / mois

4 citations de 5 secondes en pré-générique  
4 citations de 10 secondes en post-générique  
8 bandes annonces avec mention du parrain

**Forfait mensuel : 2 340 € HT**

## SUR LE PONT DES ARTS

50 minutes pour découvrir, partager, s'étonner, s'évader. Littérature et cinéma, stand-up ou séries, peinture ou graff, musique et slam... Tous les arts, sur le pont, sur tous les continents, c'est le rendez-vous quotidien consacré à la culture, avec les reportages de nos correspondants et nos chroniques.

**Avec Nathalie Amar**



SEMAINE  
Du lundi au vendredi

15h10 TU – 48 minutes

60 citations / mois

20 citations de 5 secondes en pré-générique  
20 citations de 10 secondes en post-générique  
20 bandes annonces avec mention du parrain

**Forfait mensuel : 11 700 € HT**



## UN JOUR AU VILLAGE

«Un jour au village» rend compte des enjeux, difficultés et opportunités qui animent le monde rural de l'Afrique francophone, un espace qui fait face à des mutations et doit composer avec l'évolution des modes de vie des sociétés qui la composent. Kpénahi Traoré donne la parole aux actrices et acteurs directement concernés par ces questions d'agriculture, de pêche, d'artisanat, mais aussi enjeux de vie sociale, d'économie, de connexion avec le reste du pays ou de lutte contre l'exode rural.

24 citations / mois

WEEK-END

Samedi et dimanche

13h10 TU – 19 minutes

Rediffusion Dimanche à 21h10 TU

8 citations de 5 secondes en pré-générique  
8 citations de 10 secondes en post-générique  
8 bandes annonces avec mention du parrain

**Forfait mensuel : 4 680 € HT**

## AFRIQUE, MEMOIRES D'UN CONTINENT

Afrique, mémoires d'un continent explore l'histoire à travers les siècles et jusqu'à aujourd'hui. Autour d'Elgas, historiens, universitaires et spécialistes expliquent et racontent, sans tabous et à rebours des clichés, comment le passé éclaire le présent



24 citations / mois

WEEK-END

Dimanche

Diffusion à 08h10 TU et 08h40 TU  
19 minutes

Rediffusion à 22h10 TU et 22h40 TU

8 citations de 5 secondes en pré-générique  
8 citations de 10 secondes en post-générique  
8 bandes annonces avec mention du parrain

**Forfait mensuel : 5 580 € HT**



## CLUB RFI

Représentants de la jeunesse africaine, au plus proche des réalités de terrain, les Clubs RFI agissent pour le développement de leur communauté autour de micro-projets collaboratifs dans les domaines de la santé, du sport, de l'éducation, de l'égalité des genres, de l'environnement, de l'accès à la culture et à l'information, au nom de la transmission des savoirs et de la solidarité.

24 citations / mois

WEEK-END

Dimanche

19h40 TU – 19 minutes

Rediffusion lundi à 2h10 TU

8 citations de 5 secondes en pré-générique

8 citations de 10 secondes en post-générique

8 bandes annonces avec mention du parrain

**Forfait mensuel : 2 340 € HT**

---

# CHRONIQUES

# CHRONIQUES

## DÉCRYPTAGE / ACTUALITÉ

Emissions	Thèmes	Journalistes	Diffusions	Tarifs HT
				Parrainage   Mois
Aujourd'hui l'économie		Dominique Baillard	Lundi - Vendredi	11 000 €
C'est dans ta nature		Florent Guignard	Dimanche	4 400 €
Chronique des matières premières		Marie-Pierre Olphand	Lundi - Vendredi	11 000 €
Afrique économie		RFI économie	Lundi - Vendredi	13 000 €
Chronique transports		Marina Mielczarek	Samedi	1 300 €
Les dessous de l'infox, la chronique		Grégory Genevrier	Vendredi	4 400 €
Journal des sports		RFI sports	Lundi - Dimanche	31 000 €
Journal des sports Afrique		RFI sports	Lundi - Dimanche	25 200 €
Chronique des médias		Amaury de Rochemonde	Samedi	3 500 €
Un Monde de Tech		Dominique Desaunay	Lundi - Vendredi	6 500 €

## AUJOURD'HUI L'ÉCONOMIE

Pour mieux comprendre notre environnement, Aujourd'hui l'économie vous propose un rendez-vous quotidien pour décrypter un fait marquant de l'actualité économique. Le vendredi, diffusion d'«Aujourd'hui l'économie, le Portrait», celui d'un acteur ou actrice de cette actualité, d'une entreprise grande ou petite...

**Avec Dominique Baillard**

SEMAINE  
Du lundi au vendredi

3 minutes  
06h17 TU

20 citations / mois  
10 secondes en pré-générique

**Forfait mensuel : 11 000 € HT**

## C'EST DANS TA NATURE

C'est dans ta nature, le nouveau rendez-vous hebdomadaire de RFI avec la biodiversité. Reportages et infos sur les végétaux et les animaux, leurs comportements, leurs secrets, leurs rôles dans les écosystèmes et dans la mondialisation. Tout ce dont on parle ici, C'est dans ta nature !

**Avec Florent Guignard**

WEEK-END  
Dimanche

3 minutes  
05h19 TU  
06h25 TU

8 citations / mois  
10 secondes en pré-générique

**Forfait Mensuel : 4 400 € HT**





## CHRONIQUE DES MATIERES PREMIERES

Céréales, minerais ou pétrole, les ressources naturelles sont au cœur de l'économie. Chaque jour, la chronique des matières premières décrypte les tendances de ces marchés souvent méconnus.

**Avec Marie-Pierre Olphand**

SEMAINE

Du lundi au vendredi

2 minutes 30''

03h50 TU\*

05h52 TU

\* Citation offerte

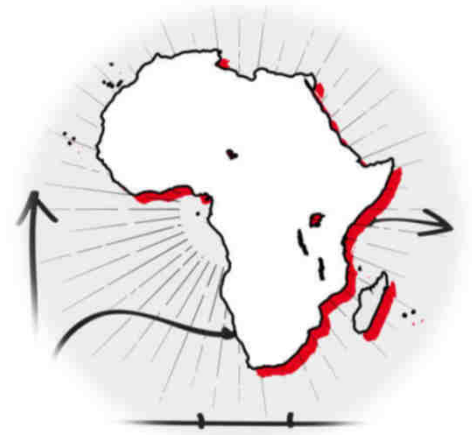
40 citations / mois

10 secondes en pré-générique

**Forfait mensuel : 11 000 € HT**

## AFRIQUE ÉCONOMIE

Chaque jour sur RFI, vivez la mutation de l'économie africaine. Chefs d'entreprises, décideurs, africains de tous bords et de toute condition témoignent dans Afrique Économie, votre rendez-vous de l'Économie africaine sur RFI.



SEMAINE

Du lundi au vendredi

3 minutes

03h47 TU\*

04h49 TU\*

07h49 TU

22h52 TU (sauf le vendredi)

\* Citations offertes

76 citations / mois

10 secondes en pré-générique

**Forfait mensuel : 13 000 € HT**

## CHRONIQUE TRANSPORTS

L'histoire nous le dira mais, sans la pandémie de coronavirus, aurait-on réalisé l'importance du transport international ? L'absence de déplacements et l'essor du commerce sur internet ne nous auront jamais autant concernés.

Nerf de la guerre, qu'il soit en mer, dans le ciel, le cosmos, sur la route ou les chemins de fer, le transport est un secteur d'une richesse incroyable où l'on rencontre des acteurs passionnés.

**Avec Marina Mielczarek**

WEEK-END  
Samedi

2 minutes 30''  
12h23 TU

4 citations / mois  
10 secondes en pré-générique

**Forfait mensuel : 1 300 € HT**

## LES DESSOUS DE L'INFOX, LA CHRONIQUE

Info ou intox ? Chaque semaine, RFI épingle une de ces tentatives de manipulation de l'information, pour en expliquer les ressorts. Vous souhaitez que «Les dessous de l'infox» vérifie la véracité d'une déclaration, d'une photo ou d'une vidéo... qui circule sur les réseaux sociaux, joignez-nous sur notre numéro WhatsApp + 33 6 89 07 61 09.

**Avec Grégory Genevrier**

SEMAINE  
Vendredi

3 minutes  
05h55 TU  
07h24 TU

8 citations / mois  
10 secondes en pré-générique

**Forfait mensuel : 4 400 € HT**



## JOURNAL DES SPORTS

En 3 minutes, RFI sports vous livre l'essentiel de l'actualité sportive du jour.



### SEMAINE - WEEK-END

Du lundi au dimanche

3 minutes  
 06h13 TU  
 12h16 TU (12h11 TU samedi et dimanche)  
 18h16 TU (sauf samedi et dimanche)

76 citations / mois  
 10 secondes en pré-générique

**Forfait mensuel : 31 000 € HT**



## JOURNAL DES SPORTS AFRIQUE

Chaque jour, RFI sports couvre toute l'actualité sportive du continent africain et des sportifs africains dans le monde.

### SEMAINE - WEEK-END

Du lundi au dimanche

3 minutes  
 04h42 TU\*  
 05h43 TU  
 07h42 TU

84 citations / mois  
 10 secondes en pré-générique

**Forfait mensuel : 25 200 € HT**

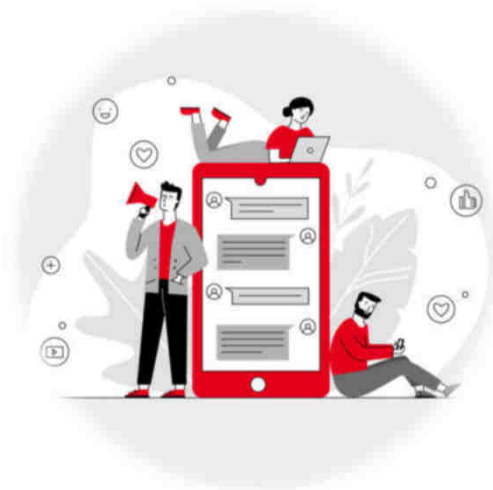
\* Citation offerte



## CHRONIQUE DES MÉDIAS

L'actu des médias, les médias dans l'actu : tel est le propos de cette chronique qui se propose de décrypter ce qui change les médias à l'ère numérique - et donc la façon dont on est informé. Les évolutions technologiques, la crise des modèles classiques, les nouveaux vecteurs d'information... Tels sont quelques-uns des éléments qui seront explorés sur la planète média. Tout en couvrant les grands événements médias qui touchent la France, une attention particulière sera accordée à l'actualité internationale des médias, notamment intéressant les pays du Sud.

Avec **Amaury de Rochegonde** et en partenariat avec le magazine Stratégies.



WEEK-END

Samedi

3 minutes

06h56 TU

18h14 TU

8 citations / mois

10 secondes en pré-générique

**Forfait mensuel : 3 500 € HT**



## UN MONDE DE TECH

Comment et pourquoi le progrès et l'innovation technologique modifient-ils notre quotidien ? **Dominique Desauvey** met l'accent sur les initiatives locales, donne la parole à ceux qui imaginent notre avenir, et propose une immersion au cœur même de la civilisation numérique mondiale.

SEMAINE

Lundi à vendredi

3 minutes

11h50 TU











20 citations / mois

10 secondes en pré-générique

**Forfait mensuel : 6 500 € HT**

# CHRONIQUES

CULTURE / DIVERTISSEMENT

Emissions	Thèmes	Journalistes	Diffusions	Tarifs HT Parrainage   Mois
100% Création		Maria Afonso	Dimanche	5 700 €
Chemins d'écriture		Tirthankar Chanda	Dimanche	5 700 €
Chronique Mamane		Mamane	Lundi - Jeudi	14 400 €
La parlotte de Charlotte		Charlotte Ntamack	Vendredi	3 600 €
L'Afrique en marche		Frédéric Garat	Dimanche	5 700 €
Livre International		RFI Culture	Samedi - Dimanche	3 500 €
Reportage culture		RFI Culture	Samedi - Dimanche	8 300 €
Questions d'environnement		Rédaction RFI	Lundi - Jeudi	14 000 €
Vivre ailleurs		Corinne Mandjou	Samedi - Dimanche	2 600 €
Bienvenue dans le game		Jennifer Lufau	Samedi	4 400 €



## 100% CRÉATION

Mode, accessoires, décoration, stylisme, design. Dans sa chronique 100 % création, RFI vous fait découvrir l'univers de créateurs. Venez écouter leur histoire, leur parcours, leurs influences, leur idée de la mode chaque dimanche.

**Avec Maria Afonso**

WEEK-END  
Dimanche

2 minutes 30  
04h53 TU  
07h55 TU  
12h23 TU

12 citations / mois  
10 secondes en pré-générique

**Forfait mensuel : 5 700 € HT**

## CHEMINS D'ÉCRITURE

Donne la parole chaque samedi à 04h54 TU aux auteurs, aux nuances et inflexions de leurs voix, mais aussi leurs craintes et doutes, leurs souvenirs et leurs ambitions.

**Avec Tirthankar Chanda**



WEEK-END  
Dimanche

3 minutes 30''  
04h49 TU  
07h21 TU  
12h46 TU

12 citations / mois  
10 secondes en pré-générique

**Forfait mensuel : 5 700 € HT**

## CHRONIQUE DE MAMANE



Grâce aux actualités de la République Très Très Démocratique du Gondwana, **Mamane** fait la satire du continent africain et du monde. C'est une chronique qui participe à l'éveil citoyen très à l'aise avec les aspirations et les actions des sociétés civiles africaines et des mouvements citoyens. Ce n'est pas seulement une chronique humoristique, elle cherche à être vraie et constructive, en évoquant des sujets comme l'injustice, l'arbitraire, la corruption...

SEMAINE  
Du lundi au jeudi

3 minutes

04h54 TU  
06h54 TU

32 citations / mois  
10 secondes en pré-générique

**Forfait mensuel : 14 400 € HT**

## LA PARLOTTE DE CHARLOTTE

Tous les vendredis à travers sa chronique « La Parlotte de Charlotte », **Charlotte Ntamack** promène son œil sur la société en Afrique, vu d'Afrique ou avec vue sur l'Afrique et nous livre son analyse décalée.



SEMAINE  
Vendredi

3 minutes

04h54 TU  
06h54 TU

8 citations / mois  
10 secondes en pré-générique

**Forfait mensuel : 3 600 € HT**



## L'AFRIQUE EN MARCHÉ

L'Afrique positive sur RFI pour découvrir et mettre en valeur des initiatives gagnantes du continent. Une entreprise innovante, une initiative qui mérite d'être relayée, un projet auquel nous pouvons donner un coup de pouce... Chaque semaine, nous ferons un focus sur l'Afrique qui marche et qui donne envie d'aller plus loin !

**Avec Frédéric GARAT**

WEEK-END  
Dimanche

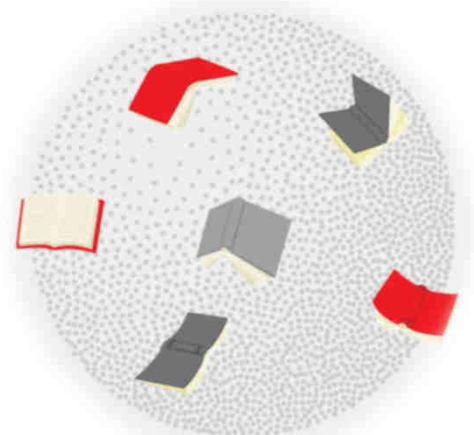
4 minutes  
5h47 TU  
7h46 TU  
12h50 TU

12 citations / mois  
10 secondes en pré-générique

**Forfait mensuel : 5 700 € HT**

## LIVRE INTERNATIONAL

Tous les samedis, un journaliste de la rédaction rencontre un auteur de livre consacré à l'actualité internationale. L'occasion d'approfondir un sujet précis qui fait -ou non- la Une de l'actualité internationale.



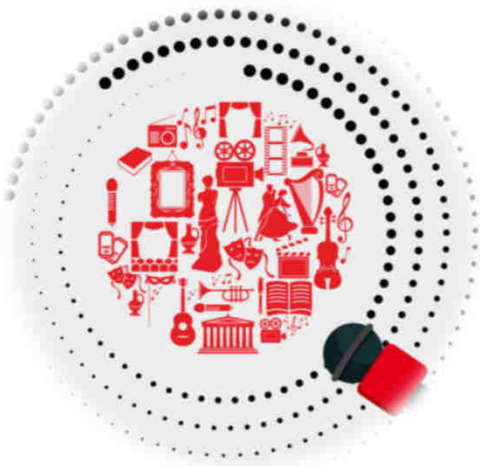
WEEK-END  
Samedi & dimanche

4 minutes 30"

Samedi 18h23 TU  
Dimanche 03h50 et 5h20 TU

12 citations / mois  
10 secondes en pré-générique

**Forfait mensuel : 3 500 € HT**



## REPORTAGE CULTURE

Musique, beaux-arts, cinéma ou théâtre, découvrez l'art sans frontières, sans œillères...

WEEK-END  
Samedi & dimanche

2 minutes 30''

03h55 TU  
07h24 TU  
12h26 TU  
22h16 TU (le vendredi)

28 citations / mois  
10 secondes en pré-générique

**Forfait mensuel : 8 300 € HT**

## QUESTIONS D'ENVIRONNEMENT

La Terre est en surchauffe, l'ensemble du vivant chaque jour plus menacé et la science très claire : les activités humaines sont responsables de cette situation. Le temps compte pour agir afin de préserver nos conditions de vie sur la planète. Quels sont les bouleversements en cours ? Comment les décrypter ? Et quelles sont les solutions pour enrayer cette dégradation, pour adapter nos modes de vie et nos infrastructures au changement du climat, pour bâtir un avenir plus durable pour tous ? À tour de rôle, les spécialistes environnement de la rédaction de RFI ouvrent la fenêtre sur notre monde en pleine mutation.



SEMAINE  
Lundi à jeudi

3 minutes

05h22 TU  
07h24 TU

32 citations / mois  
10 secondes en pré-générique

**Forfait mensuel : 14 000 € HT**



## VIVRE AILLEURS

Comment vivent les Français de l'étranger et quel est, plus généralement, le quotidien de ceux qui résident hors de leur pays d'origine ? Vivre ailleurs explore la vie de ces migrants : leurs difficultés, leurs ambitions, leurs réussites, mais aussi la manière dont ils s'intègrent dans leur nouvel environnement.

**Avec Corinne Mandjou**

WEEK-END  
Samedi & dimanche

4 minutes  
04h24 TU (04h22 TU le dimanche)

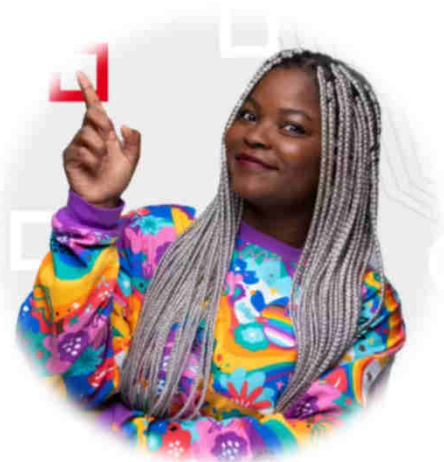
8 citations / mois  
10 secondes en pré-générique

**Forfait mensuel : 2 600 € HT**

## BIENVENUE DANS LE GAME

Bienvenue dans le Game vous parle de tout ce que vous avez toujours voulu savoir sans jamais oser le demander sur les jeux vidéo, le e-sport, les consoles, les plateformes... Dernières nouveautés, astuces, stratégies, et bien plus encore, Jennifer Lufau propose chaque dimanche une plongée immersive dans l'actualité du gaming,

**Avec Jennifer Lufau**



WEEK-END  
Samedi

2 minutes 30"  
05h24 TU  
07h20 TU

8 citations / mois  
10 secondes en pré-générique

**Forfait mensuel : 4 400 € HT**

## CONDITIONS TARIFAIRES PARRAINAGE

### 1 Parrainage

La citation peut comporter le nom, la raison sociale de l'entreprise et/ou ses noms commerciaux et/ou ses enseignes et/ou ses noms de domaines ainsi qu'une définition de l'activité, ou la signature/slogan du parrain.

### 2 Modulations

Les citations sont par défaut de 10 secondes, et peuvent être inférieures ou supérieures en fonction du barème ci-dessous (le calcul s'effectuant sur le tarif de référence d'un spot publicitaire de 30 secondes)

5''	10''	15''	20''	25''
0.4	0.5	0.7	0.8	0.9

**N'hésitez pas à nous contacter pour toute durée différente de celle indiquée dans le catalogue**

### 3 Majorations

Pour un parrainage supérieur à 1 mois avec des citations différentes chaque mois, une majoration de 10% sera appliquée

